

あらゆる作物の鉄欠乏に

鉄配合液肥



使い易い
液体タイプ

鉄腕[®]
てつわん

1.1kg×12本タイプ

鉄5.0%

窒素7.0%

カリウム1.0%

鉄欠乏の原因

- カルシウム過剰 → 高pH土壌
- マンガン過剰 → 根の活力低下
- リン酸過剰 → 根の活力低下

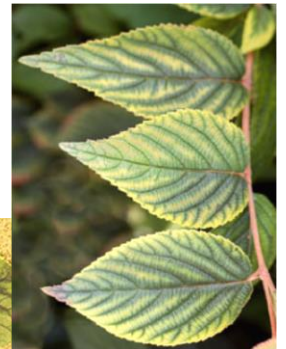
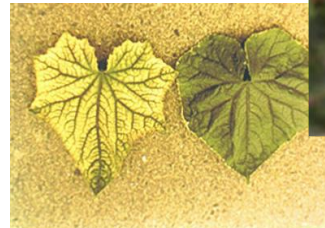
連作などで土のバランスがくずれ、土壌に鉄分があっても拮抗作用などで吸収が阻害されている。

◇鉄のはたらき◇

いろいろな酵素や酸化還元のかなだちをする物質の必須成分として含まれており、光合成・呼吸・窒素同化が行われる際に重要な役割を果たします。

◇鉄欠乏になると◇

若い葉に鉄黄変と呼ばれる特徴的な黄化が生じ、欠乏がすすむと葉全体が黄白色になる。鉄は植物体中を移動しにくいいため、黄化は新葉に生じやすい。



◇使用方法◇

(肥料登録の為、作物・倍数・回数制限はありません)

鉄欠乏の発生前後に**2000倍**で**葉面散布**または**灌水**して下さい。
回数は生育を見ながら適宜お使いください。

(トマト使用例：2000倍液を2～3日おき1株1～1.5ℓ灌水)

◇使用上の注意◇

高温時の散布は避けて下さい。

強アルカリ性農薬(石灰硫黄合剤など)との混用はできません。

使い過ぎによる鉄の過剰害にならないよう十分留意してお使いください。

製造元 晃栄化学工業株式会社 **Koel Chemical**

本社 〒460-0003

名古屋市中区錦1-7-34 ステージ錦Ⅰ

TEL (052) 211-4451

札幌営業所 TEL: 011-707-4531 松本営業所 TEL: 0263-32-4441

弘前営業所 TEL: 0172-27-1768 熊本営業所 TEL: 096-365-2081

東京営業所 TEL: 03-3863-6131